

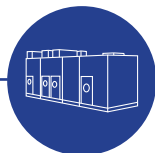


DEN 17-C

obsługa nigdy nie była tak prosta



nowoczesny panel z kolorowym, dotykowym wyświetlaczem sterujący pracą central wentylacyjnych i rekuperacyjnych



DANE TECHNICZNE

PARAMETR	WARTOŚĆ
napięcie zasilania	12VDC
wyświetlacz	dotykowa matryca pojemnościowa 4.3" FullColor
komunikacja	z centralkami z serii UNIBOX za pomocą interfejsu RS485
czujnik temperatury i wilgotności	TAK
moduł komunikacji bezprzewodowej WIFI:	TAK
poziom ochrony	IP40
zakres temperatury pracy	-10 do 50 °C
BMS	TAK
montaż	natynkowy
programator tygodniowy	TAK
wymiary	130x172x25 mm

DEN 17-C

współpracuje ze sterownikami z serii UNIBOX. Intuicyjne oprogramowanie pozwala na szybką navigację pomiędzy niezbędnymi parametrami i funkcjami układu. Każde wyświetlane okno panelu składa się z grafiki funkcyjnych, umożliwiających szybką zmianę parametrów oraz przechodzenie między ekranami. Duży i bardzo responsywny wyświetlacz zapewnia szybkie i komfortowe ustawienie niezbędnych parametrów sterowanej centrali wentylacyjnej. Ekran parametrow podstawowych dostępny są z poziomu ekranu głównego, natomiast ustawienia zaawansowane z poziomu ekranu narzędzi. Panel prezentuje w sposób graficzny funkcje i parametry urządzenia przy minimalnej liczbie opisów tekstowych.

ZALETY



- duży, dotykowy wyświetlacz
- nowoczesny wygląd
- intuicyjna obsługa
- graficzna prezentacja funkcji
- kompleksowa informacja w jednym panelu
- wizualna prezentacja pracy urządzenia - centrali
- praca w strefach czasowych - programator tygodniowy
- wygodne, komfortowe tryby pracy
- współpraca z automatyką budynkową (BMS)



SYSTEMY STERUJĄCE DO CENTRAL:

Dostępny w 2 kolorach:
biały i czarny



DEN 17-C



UNIBOX lite

sterownik centrali
rekuperacyjnej
stosowany do małych central



UNIBOX 3v41

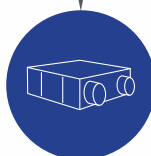
sterownik centrali
rekuperacyjnej i wentylacyjnej
stosowany do małych i średnich
central



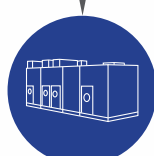
UNIBOX 3v5

sterownik centrali
rekuperacyjnej i wentylacyjnej
stosowany do dużych,
rozbudowanych układów
wentylacyjnych

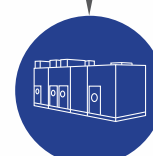
Sterowanie



rekuperatory



małe centrale wentylacyjne



średnie i duże centrale wentylacyjne

	Unibox Lite	Unibox 3v41	Unibox 3v5
Zasilanie	230 VAC	230 VAC	230 VAC
Wymiary	40 x 115 x 120	50 x 160 x 115	50 x 182 x 119
Komunikacja	RS-485/Modbus RTU	RS-485/Modbus RTU	2 x RS-485/Modbus RTU, w tym 1 izolowany
Wyjścia zasilania	250 VAC, 12 VDC	250 VAC, 24 VAC, 12 VDC	250 VAC, 24 VDC, 12 VDC
Wyjścia analogowe	2	4	4
Wyjścia PWM	2	1	2
Wyjścia przekaźnikowe	3	4	5
Wejścia cyfrowe	4	4	5
Wejścia analogowe	1	1	2
Wejścia czujników	5	5	5
Wejścia specjalne	1 (TK nagrzewnicy elektrycznej)	–	–



FUNKCJE DEN 17- C:



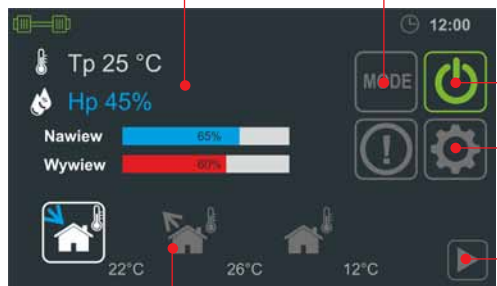
- dotykowy wyświetlacz TFT, Full Color
- prosta, intuicyjna obsługa
- pełna wizualizacja pracy urządzenia
- 3 tryby pracy: manualny, programowalny (programator tygodniowy), maksymalny
- niezależne sterowanie pracą wentylatorów nawiewu i wywiewu w trybie manualnych lub programowalnym
- 4 strefowy programator tygodniowy z możliwością niezależnego ustawienia wentylatorów oraz temperatury zadanej
- funkcja czasowej aktywacji szybkiego przewietrzania
- skalowanie pracy wentylatorów

- odczyt stanu wejść/wyjść podłączonego sterownika z serii UNIBOX
- odczyt wszystkich czujników temperatury i wilgotności
- sterowanie przepustnicą bypassu w funkcji przewietrzania oraz ochrony przeciwosronieniowej
- sterowanie nagrzewnicą wstępną i wtórną (elektryczną i wodną)
- sterowanie chłodnicą freonową i wodną
- kontrola przeciwosronieniowa od temperatury za pomocą przepustnicy bypassu
- kontrola przeciwosronieniowa od temperatury za pomocą nagrzewnicy wstępnej
- kontrola przeciwosronieniowa od temperatury za pomocą zmiennej prędkości wentylatorów w funkcji temperatury na wyrzutni lub na nawiewie
- sterowanie przepustnicą gruntowego wymiennika ciepła (GWC) z uwzględnieniem czasu na regenerację
- programowana współpraca z wentylatorem okapu
- rejestrowanie występujących alarmów
- programowanie czasowe alarmu zabrudzenia filtrów
- sterowanie centralami wentylacyjnymi wyposażonymi w pompę ciepła
- programowanie układów czasowych dla wybranej aplikacji
- wybór czujnika wiodącego dla regulacji temperatury
- nastawy dynamiki głównego regulatora temperatury oraz regulatorów ograniczeń
- progowanie sterowania nagrzewaniem lub chłodzeniem w funkcji temperatury zewnętrznej
- dynamiczne wyliczanie sprawności odzysku ciepła
- wewnętrzny pomiar temperatury i wilgotności
- kontrola temperatury powietrza nawiewanego do pomieszczeń
- pełen podgląd temperatur w centrali (nawiew, wywiew, czerpnia, wyrzutnia)
- dostęp do parametrów wyświetlanych przez DEN17-C z poziomu przeglądarki WWW
- możliwość zdalnego włączenia/wyłączenia
- powrót do ustawień fabrycznych urządzenia



PRZYKŁADOWE EKRANY

EKRAN 1 (EKAN GŁÓWNY)



Informacja o temperaturze i wilgotności mierzonej przez panel

Ustawienia trybu pracy

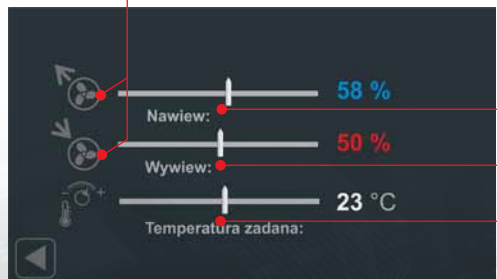
Główny przycisk włączenia/wyłączenia urządzenia

Przycisk przejścia do ekranu narzędzi

Przycisk przejścia do ekranu ustawień trybu manualnego

Podgląd oraz szybkie przejście do okna z informacją o mierzonych wszystkich temperaturach i wilgotnościach

EKRAN 2 (EKAN USTAWIENIA TRYBU MANUALNEGO)



Szybkie przejście do zaawansowanych ustawień pracy wentylatorów

Ustawienie wentylatora nawiewu

Ustawienie wentylatora wywiewu

Ustawienie temperatury zadanej

EKRAN 3 (EKAN PODGLĄDU CZUJNIKÓW TEMPERATURY I WILGOTNOŚCI)

Podświetlony czujnik wiodący dla regulacji temperatury za pomocą wskazania na ikonę





EKRAN 4 (EKAN NARZĘDZI)

Ustawienie zaawansowane pracy wentylatorów

Ustawienie kalendarza

Ustawienia zaawansowane pracy odzysku ciepła

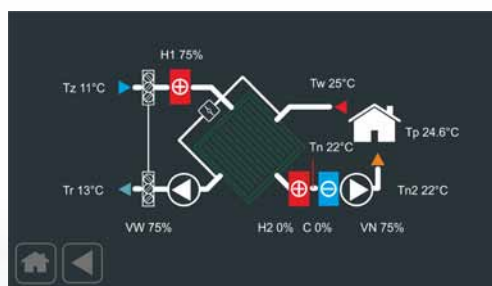
Wybór ikony „Nagrzewnica i Chłodnica”

Podgląd sygnałów wejściowych i wyjściowych

Podgląd oraz ustawienia dla występujących alarmów

Ustawienie zaawansowane pracy nagrzewnicy i chłodnicy

EKRAN 5 (EKAN PODGLĄDU WSZYSTKICH PARAMETRÓW MIERZONYCH I USTAWIANYCH)



NAWIGACJA ORAZ WYBRANE FUNKCJE:

		Powrót do ekranu głównego – ikona „Home”		Wybór trybu maksymalnego przez wskazany czas
		Powrót do ekranu poprzedniego		Ustawienia załączenia przepustnicy bypassu
		Przejdź do ekranu następnego		Ustawienia parametrów komunikacji
		Wybór czujnika wyciągowego jako wiodącego		Ustawienia kontroli zabrudzenia filtrów
		Ustawienia kalendarza		Informacja o stanie komunikacji panelu DEN 17-C z sterownikiem z serii UNIBOX
		Sygnalizacja wystąpienia alarmu		Podgląd danych wymiennika



Skontaktuj się z nami:



- biuro: +48 58 345 91 07
- współpraca Polska: +48 516 019 454
- współpraca Export: +48 502 082 833



- współpraca Polska: zof@dasko.pl
- współpraca Export: export@dasko.pl

Zaproponujemy:

- konfigurację układu dopasowaną do parametrów Twojej centrali
- atrakcyjną ofertę cenową
- fachowe wsparcie i pomoc techniczną
- możliwość modyfikacji oprogramowania do indywidualnych potrzeb klienta



www.dasko.pl

DASKO Electronic
ul. Do Studzienki 34 B
80-227 Gdańsk
☎ +48 58 345-91-06
☎ +48 58 345-91-07
☎ +48 58 345-91-08

kontakt mailowy:

- ✉ biuro: info@dasko.pl
- ✉ zamówienia: zam@dasko.pl
- ✉ oferty: zof@dasko.pl
- ✉ marketing: marketing@dasko.pl
- ✉ export: export@dasko.pl